

alzchem  
group



AGILE SCIENCE PURE RESULTS

ALZCHEM GROUP AG

INVESTMENT-OPPORTUNITÄTEN  
IN GLOBALE ENTWICKLUNGEN

STARKE  
PERFORMANCE  
DURCH  
INNOVATIVE  
PRODUKTE

2024

## ALZCHEM GROUP AG

Alzchem ist ein weltweit aktives Spezialchemie-Unternehmen, das in seinen Betätigungsfeldern überwiegend zu den Marktführern gehört. Dabei profitiert Alzchem in besonderer Weise von den drei sehr unterschiedlichen globalen Entwicklungen: Klimawandel, Bevölkerungswachstum und höhere Lebenserwartung. Zum Erreichen der daraus resultierenden gesellschaftlichen Ziele können Alzchem-Produkte mit einer Vielzahl verschiedener Anwendungen attraktive Lösungen bieten.

Interessante Wachstumsperspektiven sieht das Unternehmen für sich vor allem in den Bereichen Ernährung von Mensch und Tier sowie in der Landwirtschaft. Als Folge des Bevölkerungswachstums gilt es, eine effiziente Lebensmittelproduktion zu erreichen. Die Pharmarohstoffe und unsere Kreatinprodukte können bei einer höheren Lebenserwartung zu einem gesunden Altern beitragen. Dem Ziel der Nachhaltigkeit, das durch den

Klimawandel entsteht, stellt sich Alzchem im Bereich der Erneuerbaren Energien. Eine ebenso große Perspektive bieten die Felder Feinchemie und Metallurgie.

Zum breiten Produktspektrum der Alzchem Group AG gehören Nahrungsergänzungsmittel, Vorprodukte für Corona-Tests oder Pharmarohstoffe. Diese Entwicklungen sind eine Antwort unseres Unternehmens auf die weltweiten Trends und Entwicklungen. Alzchem ist hier bestens aufgestellt und sieht sich für eine umweltbezogene Zukunft und globale Entwicklungen gewappnet.

Das Unternehmen beschäftigt knapp 1.690 Mitarbeiterinnen und Mitarbeiter an vier Produktionsstandorten in Deutschland, in einem Werk in Schweden sowie in drei Vertriebsgesellschaften in den USA, China und England. Im Jahr 2023 erwirtschaftete Alzchem einen Konzernumsatz von rund 540,6 Mio. Euro und ein EBITDA von rund 81,4 Mio. Euro.



# Unsere Stärken



## MADE IN GERMANY

Wir sind der einzige westliche Hersteller für die meisten unserer Produktgruppen. Darüber hinaus zeichnet uns eine hochgradig integrierte, europäische Lieferkette mit hoher Liefersicherheit aus.



## HOHER MEHRWERT FÜR DIE GESELLSCHAFT

Wir sorgen dafür, dass der Verbraucher das ganze Jahr über Zugang zu frischem Obst und Gemüse hat. Weil uns Tierschutz sehr wichtig ist, wird der Einsatz von Antibiotika in der Tierernährung mit uns auf ein Minimum reduziert. Auch der Flächenverbrauch wird aus Umweltschutzgründen drastisch reduziert durch Effizienzsteigerung unserer Produkte. Das sichert den Erhalt von Grünflächen und die Lebensqualität für Mensch und Tier.



## FOKUS AUF GESUNDHEIT

Unsere Produkte und Rohstoffe fördern und intensivieren gesundes Leben und heilen Krankheiten. Wir liefern Spezialchemikalien für die in der Pandemie so wichtigen COVID-19-Testkits. Unsere hochreinen Rohstoffe sind unerlässlich in der Herstellung von Herz- und HIV-Medikamenten.



## FOKUS AUF NACHHALTIGKEIT

Besonders wichtig ist uns umweltbewusstes, nachhaltiges Handeln. Nachhaltigkeit und Umweltschutz werden bei uns großgeschrieben. Deutlich wird dies nicht zuletzt an unserer positiven und sehr vorzeigbaren CO<sub>2</sub>-Bilanz: Rund 1/3 unserer Gesamtemissionen werden intern erneut als Rohmaterial verwendet. Damit liegen wir in Umweltfragen deutlich über dem Durchschnitt.



## FOKUS AUF ENERGIEEFFIZIENZ

In unserer Öko-Bilanz spielen erneuerbare Energiequellen eine herausragende Rolle. Wir fördern und investieren in innovative, umweltschonende und effiziente Verfahren. Generell führen Themen der Energieeffizienz zu einer steigenden Nachfrage nach hoch belastbaren keramischen Bauteilen (Siliziumnitrid) und Leichtbau (z. B. Windkraftanlagen, DYHARD®).

# Alzchem auf einen Blick

~ 541  
Mio. €

Umsatz erwirtschaftete Alzchem  
im Geschäftsjahr 2023

Geschäftsjahr 2022: ~ 542 Mio. €

~ 81,4  
Mio. €

EBITDA erzielte Alzchem im  
Geschäftsjahr 2023

Geschäftsjahr 2022: ~ 61,4 Mio. €

3,40 €

betrug das Ergebnis je Aktie  
im Geschäftsjahr 2023

Geschäftsjahr 2022: 2,96 €

1.689

Mitarbeiter unterstützen täglich mit  
ihrem Know-how die Prozesse und  
Produkte von Alzchem<sup>2</sup>

Geschäftsjahr 2022: 1.677

<sup>2</sup> Durchschnittswert über das  
Geschäftsjahr 2023

<b>Dividende in €/Aktie</b>	<b>1,05</b>	<b>1,20</b>
<b>für Geschäftsjahr</b>	<b>2022</b>	<b>2023<sup>1</sup></b>

<sup>1</sup> Vorbehaltlich der Zustimmung durch  
die Hauptversammlung am 7. Mai 2024

## MÄRKTE



GESUNDHEIT &  
ERNÄHRUNG



TIER-ERNÄHRUNG



FEINCHEMIE



PHARMA



LANDWIRTSCHAFT



ERNEUERBARE  
ENERGIEN



METALLURGIE



KUNDEN-SYNTHESE



AGRAR-  
LÖSUNGEN



AUTOMOBIL &  
VERTEIDIGUNG

# Kennzahlen

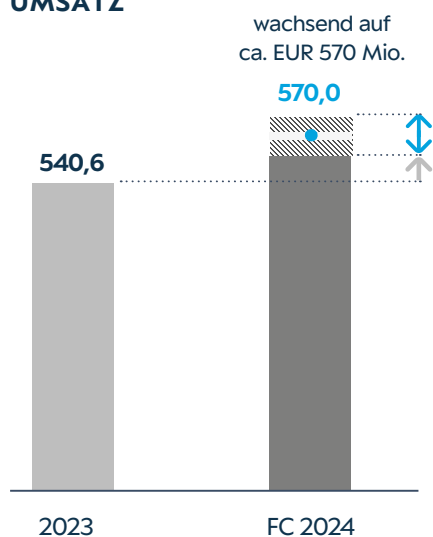
In TEUR	2019	2020	2021	2022	2023	CAGR <sup>a)</sup>
Konzernumsatz	376.072	379.257	422.293	542.223	540.649	9 %
EBITDA	50.078	53.805	62.046	61.441	81.373	13 %
EBITDA-Marge	13,32 %	14,19 %	14,69 %	11,33 %	15,05 %	
EBIT	30.586	30.708	37.572	35.898	55.473	16 %
Konzernjahresergebnis	18.147	19.865	27.764	30.223	34.792	18 %
Ergebnis je Aktie in EUR (unverwässert und verwässert) <sup>b)</sup>	1,77	1,94	2,72	2,96	3,40	18 %
EK-Quote	17,91 %	19,38 %	23,72 %	34,51 %	38,51 %	
Vorratsintensität	19,84 %	17,77 %	20,53 %	22,57 %	19,88 %	

a) CAGR = Jährliche Wachstumsrate (Compound Annual Growth Rate)  $(\text{Endwert}/\text{Startwert})^{1/(\text{Zahl der Jahre})}$

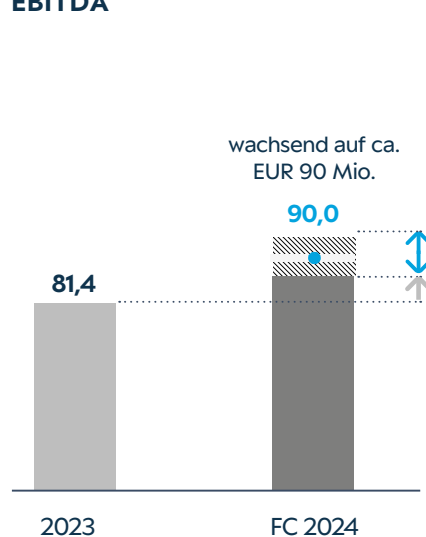
b) Nach Aktienübertragung an die Mitarbeiter im Jahr 2023 berechnet mit der durchschnittlichen Anzahl ausstehender Aktien: im Zeitraum 01.01.-31.12.2023 mit 10.169.572 Stück. Im gesamten Zeitraum 2022 berechnet mit 10.135.754 Stück.

## Prognose

### UMSATZ



### EBITDA



# Segment Specialty Chemicals

## GESCHÄFTSTÄTIGKEIT

Herstellung und Vertrieb hochwertiger chemischer Erzeugnisse

## ÜBERBLICK

UMSATZ in Mio. €

319

EBITDA in Mio. €

73

## KENNZAHLEN

In TEUR	2019	2020	2021	2022	2023
Außenumsätze	200.022	207.431	220.499	288.362	319.802
EBITDA	41.684	44.125	50.664	53.015	73.243
EBITDA-Marge	20,8 %	21,3 %	23,0 %	18,4 %	22,9 %
Vorräte	44.183	38.410	53.971	68.537	55.998
Vorratsintensität	22 %	19 %	24 %	23,8 %	17,51 %

## WESENTLICHE MARKEN

**CREAMINO**<sup>®</sup>

Bioselect<sup>®</sup>

Dormex<sup>®</sup>

Creapure<sup>®</sup>

LIVADUR<sup>®</sup>

Creavitalis<sup>®</sup>

Silzot<sup>®</sup>

DYHARD<sup>®</sup>

# Segment Basics & Intermediates

## GESCHÄFTSTÄTIGKEIT

Erzeugung chemischer Zwischenprodukte zum direkten Verkauf oder zur Veredelung als Spezialchemieprodukte

## ÜBERBLICK

UMSATZ in Mio. €

192

EBITDA in Mio. €

9

## KENNZAHLEN

In TEUR	2019	2020	2021	2022	2023
<b>Außenumsätze</b>	149.408	146.434	176.274	227.539	192.183
<b>EBITDA</b>	5.247	8.981	10.985	4.983	9.531
<b>EBITDA-Marge</b>	3,5 %	6,1 %	6,2 %	2,2 %	4,96 %
Vorräte	30.924	27.639	33.400	49.945	49.139
Vorratsintensität	21 %	19 %	19 %	22,0 %	25,57 %

## WESENTLICHE MARKEN



# Unsere Aktie

## Stammdaten

ISIN/WKN	DE000A2YNT30/A2YNT3
Börsenkürzel	ACT
Art und Anzahl der Aktien	10.176.335 auf den Inhaber lautende Stammaktien ohne Nennbetrag (Stückaktien)
Handelssegment	Regulierter Markt (Prime Standard)
Designated Sponsor	Baader Bank AG, ODDO BHF CORPORATES & MARKETS AG

## Aktionärsstruktur

Aktionär	%
LIVIA Corporate Development SE	25,13
four two na GmbH	15,05
HDI Vier CE GmbH	12,74
Streubesitz*	47,08
↳ davon Lazard Frères Gestion SAS	5,11
↳ davon M&G plc	4,70

\* Die Angaben zu den Aktionären erfolgen gemäß den uns von ihnen selbst mitgeteilten Informationen, die zum Streubesitz gemäß Ziff. 2.3 des „Guide to the DAX Equity Indices“.

## Dividendenpolitik

Alzchem strebt an, jedes Jahr 30 bis 50 % des Jahresgewinns auszuschütten. Ziel ist eine Balance aus Investitionen in das dynamische Unternehmenswachstum und attraktiver Dividendenrendite.



Die aktuellen Daten finden Sie auf unserer Website unter folgendem Link:  
[www.alzchem.com/de/investor-relations/aktie/](http://www.alzchem.com/de/investor-relations/aktie/)





# Investment Highlights



## **FÜHRENDE MARKTPPOSITIONEN IN AUSGEWÄHLTEN NISCHENMÄRKTEN:**

Alzchem hat sich als vertikal integrierter Spezialchemie-Anbieter erfolgreich eine führende Marktposition in ausgewählten Nischenmärkten gesichert.



## **F&E ALS WACHSTUMSTREIBER:**

Alzchem sieht das Innovationsmanagement als wesentlichen Wachstumstreiber und investiert daher intensiv in den Bereich Forschung & Entwicklung mit Fokus auf Produkt-, Anwendungs- und Verfahrensentwicklung.



## **HOHE MARKTEINTRITTSBARRIEREN:**

Alzchem profitiert in seinen Nischenmärkten von hohen Markteintrittsbarrieren – dank der integrierten Verbundproduktion sowie des hohen Niveaus an Know-how und gewerblichen Schutzrechten.



## **WACHSTUM IM EINKLANG MIT GLOBALEN ENTWICKLUNGEN:**

Die Produkte von Alzchem unterstützen gesellschaftliche Ziele, wie z. B. Nachhaltigkeit, Bevölkerungswachstum, gesundes Altern und Klimaschutz. Dadurch ist das Unternehmen in der Lage, nachhaltig stabil zu wachsen.

# Unsere Vision

Mit innovativer, nachhaltiger Chemie auf Basis unseres integrierten Produktionsverbunds liefern wir kundennahe Anwendungen in ausgewählte Märkte.

## 1. RÜCKGRAT NCN-KETTE

Wir bekennen uns zum Carbid und zu dem darauf aufbauenden Produktionsverbund. Sie bilden die Grundlage für einen wesentlichen Teil unserer Aktivitäten.

## 2. WERTSCHÖPFUNG FÜR UNSERE KUNDEN

Wir verkaufen Lösungen. Dazu arbeiten wir eng mit unseren Kunden zusammen, um deren Potenziale zu erkennen und unsere Aktivitäten darauf zu konzentrieren.

## 3. INNOVATION UND WACHSTUM

Wir setzen auf Wachstum, vor allem durch Innovation. Die Erschließung neuer Technologien, die Entwicklung profitabler Märkte und die Optimierung unserer Wertschöpfungskette sind unsere tägliche Herausforderung.

## 4. FOKUSSIERUNG

Wir bewegen uns in klar definierten Märkten. In ihnen wollen wir für unsere Kunden der bevorzugte Partner sein.

## 5. NACHHALTIGKEIT

Nachhaltigkeit ist für uns Teil der Unternehmensstrategie. Sie dient uns als Wegweiser für eine erfolgreiche Zukunft.



# Unsere Verhaltensprinzipien

Zur Verwirklichung unserer Visionen bauen wir auf Verhaltensprinzipien:

## **STÄRKUNG VON GEGENSEITIGEM VERTRAUEN...**

... durch Verlässlichkeit, Fairness, zeitnahe Information und offene Kommunikation sowie das Einholen und Geben von Feedback

## **UNTERNEHMERISCHES HANDELN...**

... zur Verfolgung der Zielsetzungen von Alzchem. Mit unseren Entscheidungen übernehmen wir dabei Verantwortung

## **STREBEN NACH HÖCHSTER QUALITÄT...**

... Fehler sind für uns auch die Chance und Verpflichtung zum Lernen

## **ENTWICKLUNG KONSTRUKTIVER LÖSUNGEN...**

... gemeinsam an Lösungen arbeiten und getroffene Entscheidungen umsetzen

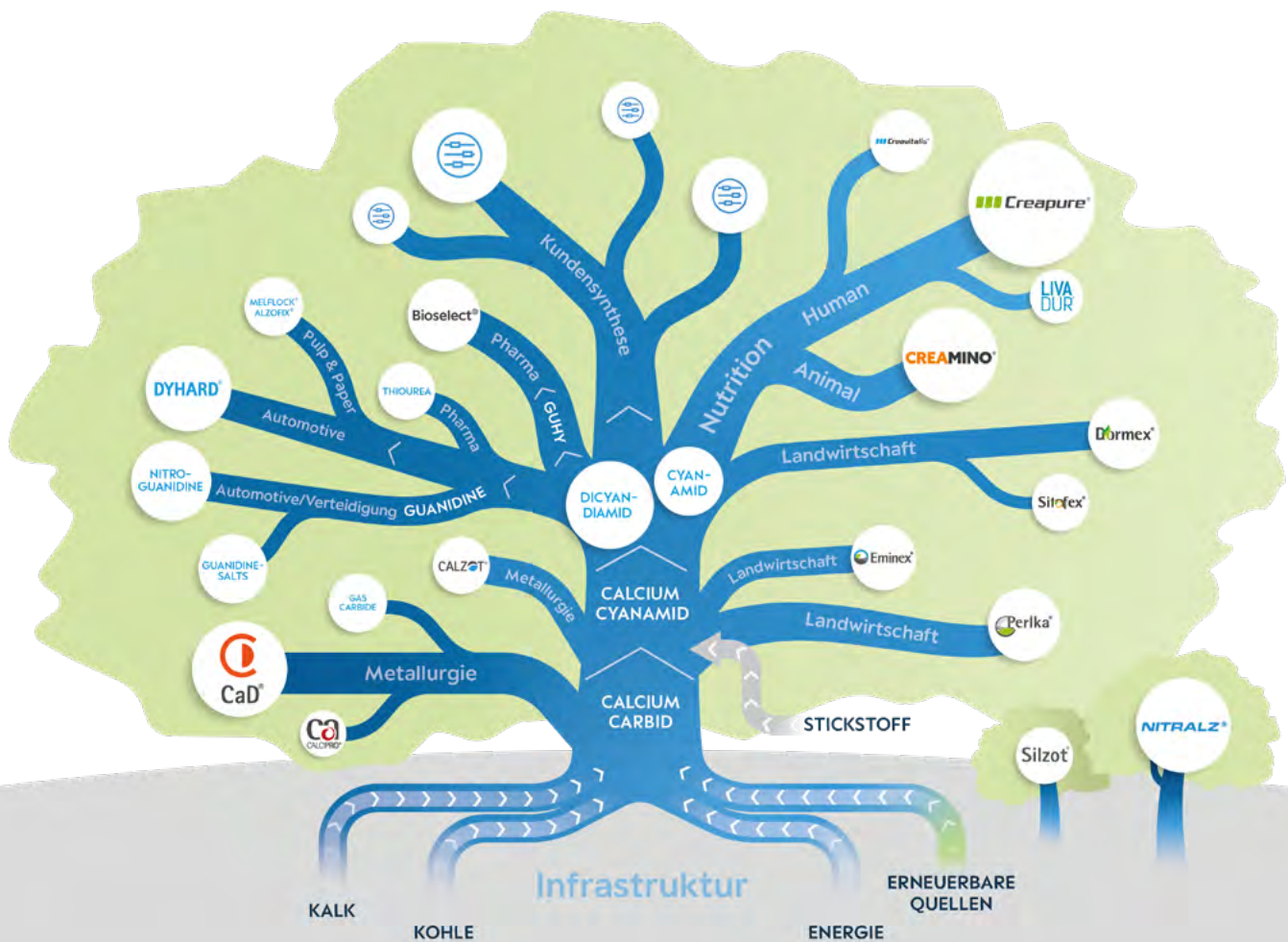
## **IM DIALOG MIT UNSEREN GESCHÄFTSPARTNERN UND DER ÖFFENTLICHKEIT...**

... suchen wir nach verantwortlichen und attraktiven Lösungen

## **SCHNELLIGKEIT UND AGILITÄT...**

... um sich erfolgreich an ständig wandelnde Anforderungen anzupassen und davon zu profitieren

# Unser Produktionsverbund



Die wesentlichen Erzeugnisse der Alzchem-Gruppe basieren auf denselben Ausgangsstoffen, nämlich Kalk und Kohle. Entlang der Calciumcarbid-/Calciumcyanamid-Kette (NCN-Kette) integriert Alzchem viele Schritte der Verarbeitung und Veredelung hin zu den jeweiligen Produkten in den Segmenten Basics & Intermediates sowie Specialty Chemicals. Diese vertikale Integration in der Produktion ist eine ganz wesentliche Stärke der Alzchem-Gruppe. Möglich wird sie erst durch die räumliche Nähe der vier historisch gewachse-

nen Standorte im bayerischen Chiemgauer Dreieck. Die Verbundproduktion erlaubt es Alzchem, auf Nachfrageänderungen flexibel zu reagieren, da viele Produkte aus dem Segment Basics & Intermediates gleichzeitig auch Rohstoffe für Erzeugnisse im Segment Specialty Chemicals sind. Zudem ergeben sich vielfältige Synergien im Produktionsprozess sowie in der Forschung & Entwicklung. Die Verbundproduktion sichert dem Unternehmen eine hohe Unabhängigkeit von externen Zulieferern.

# Unser Beitrag zu globalen Entwicklungen

## MIT DER VERBUNDPRODUKTION BESTENS GERÜSTET



### BEVÖLKERUNGSWACHSTUM

Im Jahr 1900 lebten weltweit ca. 1,7 Mrd. Menschen. Bis zum Jahr 2000 erhöhte sich diese Zahl auf mehr als 6,1 Mrd. Nur 22 Jahre später, im Jahr 2022, belief sich die Weltbevölkerung auf rund 8,0 Mrd. Menschen. Die Vereinten Nationen gehen davon aus, dass bis 2050 ein Anstieg auf ca. 9,7 Mrd.<sup>1</sup> Menschen realistisch ist. Gleichzeitig sind die landwirtschaftlich nutzbaren Anbauflächen weltweit begrenzt.

Vor diesem Hintergrund sind effiziente Prozesse notwendig, um die wachsende Bevölkerung auch zukünftig bestmöglich mit Nahrungsmitteln zu versorgen. Die Produkte der Alzchem-Gruppe entsprechen diesen Anforderungen und können in einer zunehmend auf optimierte Erträge orientierten Agrarproduktion eingesetzt werden.

<sup>1</sup> Quelle: UN-Prognose zur Entwicklung der Weltbevölkerung (01. Januar 2023)

**Dormex**<sup>®</sup>

Pflanzenwachstumsregulator, der in der Obstproduktion verwendet wird.

**CREAMINO**<sup>®</sup>

Ein Futtermittelzusatzstoff für Geflügel und Schweine.

**Perlka**<sup>®</sup>

Für einen gesunden Boden und gesunde Pflanzen.



## GESUNDES ALTERN

Die Weltbevölkerung, insbesondere in den westlichen Industrienationen, altert beständig. So lag die durchschnittliche globale Lebenserwartung im Jahr 2000 bei rund 67 Jahren. Bereits im Jahr 2020 betrug die globale Lebenserwartung im Schnitt ca. 73 Jahre<sup>1</sup>. Wissenschaftler erwarten, dass die Lebenserwartung in den kommenden Jahren nochmals deutlich steigen wird. Maßgeblich verantwortlich ist der medizinische Fortschritt sowohl in der Prävention als auch in der Behandlung von Krankheiten. Nichtsdestotrotz nehmen sogenannte Zivilisations- und Alterserkrankungen zu. Wissenschaftler erwarten, dass die Lebenserwartung in den kommenden Jahren nochmals deutlich steigen wird.

Maßgeblich verantwortlich ist der medizinische Fortschritt sowohl in der Prävention als auch in der Behandlung von Krankheiten. Nichtsdestotrotz nehmen sogenannte Zivilisations- und Alterserkrankungen zu. Gleichzeitig gewinnt das Bewusstsein für Gesundheit und Ernährung an Bedeutung, so dass vor allem ältere Menschen sich verstärkt sportlich betätigen und bewusst auf eine gesunde Ernährung achten. Mit ihren Produkten will die Alzchem-Gruppe diese Entwicklungen im Nahrungsergänzungsmittel-, Pharma-, Kosmetik- und Gesundheitsbereich unterstützen.

<sup>1</sup> Quelle: WHO-Homepage (01. Januar 2023)

**LIVA  
DUR**

Das Nahrungsergänzungsmittel mit Kreatin in Premiumqualität für sportlich Aktive.

**Creapure**

Premiumarke für Kreatinmonohydrat als Nahrungsergänzungsmittel in der Sporternährung.

**Bioselect**

Hochreine Form von Guanidinhydrochloridsalzen und Guanidinthiocyanat, die in Corona-Tests verwendet werden.

**Pharma-  
Rohstoffe**



## KLIMASCHUTZ

Energieeffizienz und Erneuerbare Energie sind für die Zukunft unseres Planeten unabdingbar und gewinnen deshalb weltweit zunehmend an Bedeutung. Beispiele sind der Green Deal in der EU und entsprechende Passagen im neuesten 5-Jahresplan in China. Dies hat rechtliche und regulatorische Vorgaben zur Folge; zusätzlich befinden sich mittlerweile viele Technologien in einem Stadium, in dem eine wirtschaftliche Nutzung attraktiv ist. Sehr anschaulich wird das an den weltweiten Bemühungen, Verbrennungsmotoren rasch zu ersetzen und die Energieversorgung komplett von fossilen Rohstoffen zu befreien.

Alzchem sieht sich gut positioniert, um an dieser Entwicklung mit Produkten für wasserstoffgetriebene Fahrzeuge, den Leichtbau und Windenergie umfangreich zu partizipieren. Parallel profitieren wir als großer Verbraucher direkt von der Umstellung des Strommix und entwickeln nachhaltige Produkte mit negativer CO<sub>2</sub>-Bilanz.

**DYHARD**<sup>®</sup>

Härter und Beschleuniger in Pulver-, Pasten- und Flüssigform für Epoxidharze.

**Silzot**<sup>®</sup>

Siliziumnitridpulver für hochwertige Keramikanwendungen.

 **Eminex**<sup>®</sup>

Kalkstickstoffhaltiges Additiv zur Reduzierung des Methan- und CO<sub>2</sub>-Ausstoßes von Gülle in der nutztierhalterischen Landwirtschaft.

## NACHHALTIGKEIT

### UMWELTSCHUTZ

Unsere wesentlichen Ziele beim Umweltschutz sind die Reduzierung des Energieeinsatzes, die Reduzierung und Vermeidung von Abfällen, der Schutz der Gewässer sowie Immissions- und Lärmschutz. Unser aktuelles Umweltprogramm mit klar definierten Zielen und Maßnahmen findet sich standortbezogen in der jährlich zu veröffentlichenden Umwelterklärung, die auf unserer Website [www.alzchem.com](http://www.alzchem.com) im Bereich „Qualität & Umwelt“ einsehbar ist. Konkrete CO<sub>2</sub>-Ziele werden derzeit erarbeitet.

### ARBEITNEHMERBELANGE

Unsere Mitarbeiter sind der Schlüssel zu unserem nachhaltigen Erfolg. Deshalb ist es uns ein besonderes Anliegen, ihnen ein stabiles und interessantes Umfeld zu bieten: durch flexible Arbeitszeiten, attraktive Vergütung, Arbeitsplatzsicherheit, Gesundheitsmanagement mit der Aktion „gesund punkten...“, Ideenmanagement und betriebliche Altersvorsorge. Auch während der COVID-19-Pandemie konnten wir unseren Mitarbeitern und ihren Angehörigen ein Impfangebot machen.

### SOZIALBELANGE

Als regional verwurzelt Unternehmen übernehmen wir Verantwortung, vor allem im direkten Umfeld unserer Standorte. Wir fördern Kinder- und Jugendprojekte, unterstützen Schulprojekte und sind Mitglied in dem gemeinnützigen Verein zur Förderung von Bildung und Unternehmertum in Deutschland, der Wissensfabrik. Damit leisten wir unseren Beitrag zu einem sozialen Miteinander.

# ACT NOW.





#### **COMPLIANCE**

Die Integrität sämtlicher Handlungen ist eine wesentliche Voraussetzung für nachhaltig erfolgreiches Wirtschaften. Deshalb ist es für uns eine Selbstverständlichkeit, dass unser unternehmerisches Handeln mit sämtlichen Rechtsvorschriften und zentralen Wertvorstellungen konform geht. Hierzu zählen insbesondere die Einhaltung der Menschenrechte sowie die Bekämpfung von Korruption und Bestechung.

#### **SICHERHEIT**

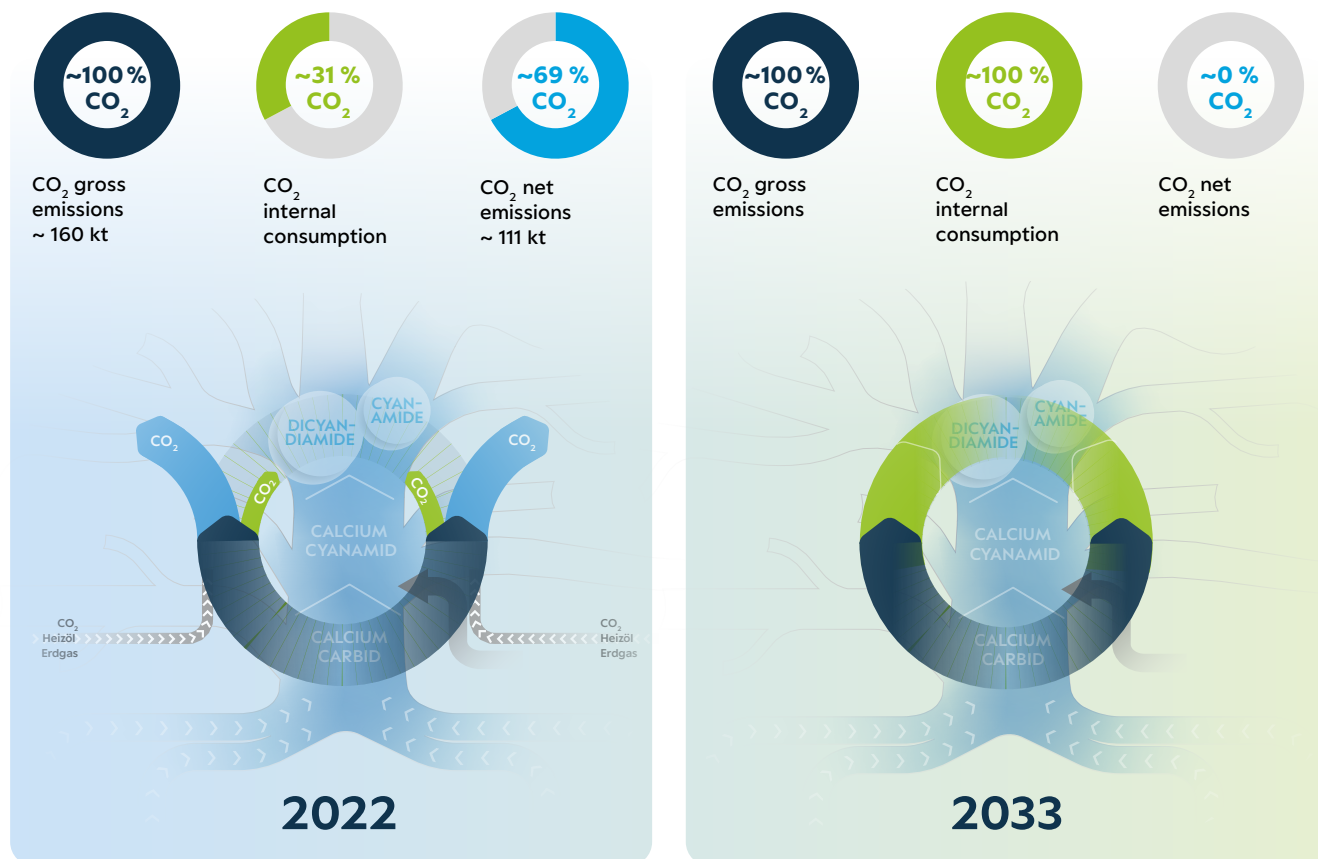
Wir wollen nicht nur wirtschaftlich erfolgreich, sondern auch ein guter Partner, Arbeitgeber, Ausbilder und Nachbar sein. Aus diesem Selbstverständnis heraus übernehmen wir auch Verantwortung für die Sicherheit und den Schutz unserer Umwelt. Durch entsprechende Anlagen- und Arbeitssicherheit, Informationssicherheit, IT-Compliance sowie Rechtskonformität – elementare Bestandteile verantwortlichen unternehmerischen Handelns.

#### **LIEFERKETTE**

Gesellschaftliche Unternehmensverantwortung nimmt auch in unserer Lieferkette einen hohen Stellenwert ein. Deshalb haben wir uns u. a. dem unabhängigen CSR-Rating durch die weltweit tätige Bewertungsplattform EcoVadis unterzogen. Zudem stellen wir im Bereich Einkauf/Lieferantenfreigabe sicher, dass unternehmensweite Standards bei der Beschaffung unserer Rohstoffe eingehalten werden.

# ACT TOGETHER.

# Unsere CO<sub>2</sub>-Bilanz



Unser Geschäft weist bereits heute eine sehr positive CO<sub>2</sub>-Bilanz auf. Etwa 1/3 der Gesamtemissionen können intern erneut als Rohmaterial verwendet werden.<sup>1</sup>

Es werden ca. 69 % emittiert, dies entspricht in etwa 111 kt.<sup>2</sup> Der nächste Schritt besteht darin, unser Maßnahmenpaket zur Reduktion des CO<sub>2</sub>-Ausstoßes abzuarbeiten. Für die verbleibende Menge suchen wir geeignete Ausgleichsmaßnahmen.

<sup>1</sup> Alzchem Geschäftsbericht 2022: Kennzahlen der Gruppe, S. 89.  
<sup>2</sup> Stand: 2022

UNSER WEG ZUR KLIMA-NEUTRALITÄT

Hier gehts zum detaillierten Klimafahrplan der Alzchem Group AG



# Nachhaltigkeit und Corporate Social Responsibility bei Alzchem:

## SELBSTVERSTÄNDNIS, TRADITION UND VERPFLICHTUNG ZUGLEICH



Nachhaltiges Wirtschaften im Dialog mit allen Beteiligten, gemeinsame Lösungen für eine dauerhaft umweltverträgliche Entwicklung – diese Ziele sind integraler Bestandteil der Alzchem-Unternehmensstrategie. Wie ernst wir unsere Verantwortung im Hinblick auf Umwelt und Gesellschaft nehmen, verdeutlichen unter anderem die regelmäßige unabhängige Bewertung durch eine internationale Prüfgesellschaft und die Beteiligung an der Brancheninitiative „Together for Sustainability“.

### TRADITION UND ENGAGEMENT ZUGLEICH

- Ausgezeichneter Umgang mit Mensch und Umwelt
- Erfolgreiche Reduzierung der jährlichen CO<sub>2</sub>-Emissionen um ca. 50.000 Tonnen
- Investition von jährlich ca. 24 Mio. € in den Schutz der Umwelt
- Erfolgreiche Auditierung des Standortes Trostberg durch die Brancheninitiative „Together for Sustainability“
- Selbstverpflichtung zur Einhaltung der Responsible-Care-Richtlinien

### WIR STEHEN FÜR QUALITÄT. WIR STEHEN FÜR DIE UMWELT.

Wichtiger Bestandteil unserer Unternehmensstrategie ist ein umfassender Umweltschutz sowie die Qualitätssicherung unserer Produkte. Unser unternehmerischer Erfolg hängt von der Qualität unserer Produkte, den Leistungen unserer Mitarbeiter und der daraus resultierenden Zufriedenheit unserer Kunden ab.

Zertifizierungen nach ISO 9001, 14001, 50001, 27001, 17025, EMAS und OHRIS sowie die zahlreichen Kundenaudits belegen unser hohes Qualitätsniveau.

Ausführliche  
Infos zum  
Thema:



Ausführliche Infos zum Thema

# Lebensnahe Produktwelten bei Alzchem



## METFORMIN/DCD

Diabetes gilt als Volkskrankheit und betrifft in Deutschland mehr als 8 Mio. Menschen, von denen ca. 90 % an Diabetes Typ 2 erkrankt sind.<sup>1</sup> Unser Pharmaintermediat Dicyandiamid ist ein wichtiger Baustein und Rohstoff für das weltweit bekannteste Diabetes-Typ-2-Medikament Metformin (Wirkstoff).

<sup>1</sup> [https://www.diabetesde.org/ueber\\_diabetes/was\\_ist\\_diabetes/\\_diabetes\\_in\\_zahlen](https://www.diabetesde.org/ueber_diabetes/was_ist_diabetes/_diabetes_in_zahlen)



## CREAMINO®

Creamino® ist ein Futtermittelzusatzstoff für landwirtschaftliche Nutztiere, der im Körper auf natürlichem Wege zu Kreatin umgewandelt wird. Kreatin spielt eine Schlüsselrolle im Energiehaushalt der Zelle. Eine ausreichende Kreatinversorgung verbessert die Futtermittelverwertung und unterstützt eine gesunde Entwicklung der Tiere. Creamino® wurde zwischen 2005 und 2009 von Alzchem entwickelt und ist in allen relevanten Märkten zugelassen.

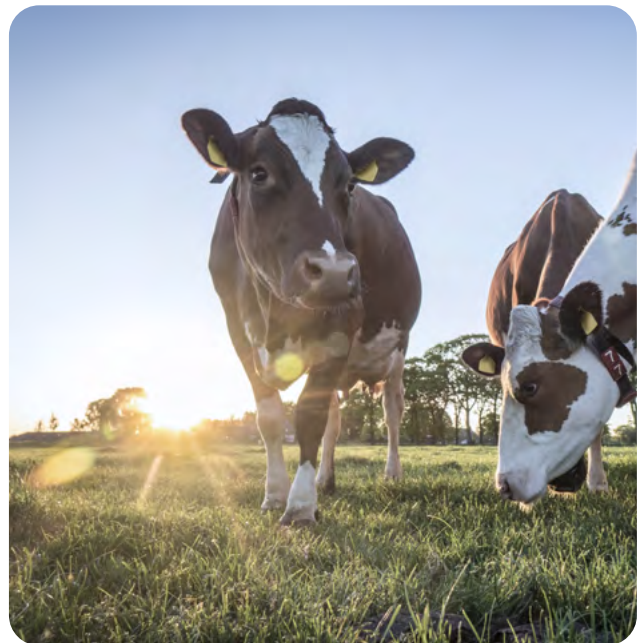


[Produktinformation](#)



## DORMEX®

Dormex® ist ein Wachstumsregler, der - bei Wein- und Obstgehölzen eingesetzt - die Winterruhe oder Dormanz der Pflanzen bricht und einen früheren und gleichmäßigeren Austrieb der Knospen induziert. Eine Behandlung mit Dormex® ist in weltweiten Klimaregionen erforderlich, wo milde Winter vorherrschen und somit nicht genügend Kältestunden zur Steuerung des Neuaustriebs erreicht werden. Durch eine Anwendung von Dormex® wird der Anteil sich öffnender Knospen erhöht, was zu deutlich gesteigerten Ernteerträgen führt.



## EMINEX®

Eminex® ist ein Zusatzstoff für Gülle und Biogasgärreste, welcher während der Lagerung zugegeben wird und folgende wissenschaftlich nachgewiesene Vorteile mit sich bringt. Eminex® sorgt für eine dauerhafte Eliminierung von Methan-Emissionen während der Lagerung und Ausbringung. Es verbessert sowohl Güllequalität als auch Düngewirkung der Gülle. Gleichzeitig gewährleistet Eminex® mehr Arbeitssicherheit und Tierwohl durch geringere H<sub>2</sub>S-Emissionen im Schweinestall.



[Hier geht es zum Video: Eminex - Klimaschutz leicht gemacht](#)

# Lebensnahe Produktwelten bei Alzchem



## NITRALZ®

Nitrile werden in Autolacken verwendet. Das bekannteste Pigment davon ist definitiv PR 254.

Es bot zum ersten Mal eine ungiftige und lichtechte Alternative zu Vermilion Red und später zu Cadmium Red.

Die Verwendung als Autolack für ein ganz besonderes Auto gab diesem roten Pigment seinen Spitznamen – Ferrari Rot.



## NITRALZ®

Pflanzen auf der ganzen Welt sind verschiedenen Arten von Schäden und Bedrohungen ausgesetzt.

Unsere Nitrile in landwirtschaftlichen Produkten wie speziellen Fungiziden, Insektiziden, Herbiziden und Bioziden unterstützen ein gesundes Pflanzenwachstum.



## PERLKA®

Kalkstickstoff stellt eine Besonderheit unter den Düngemitteln dar. Er liefert dem Boden nicht nur Stickstoff und Kalk, sondern entfaltet darüber hinaus eine Reihe von einzigartigen Sonderwirkungen. Um bei den enger gewordenen Fruchtfolgen Ertrags- und Qualitätsverlusten vorzubeugen bzw. diese wieder in den Griff zu bekommen, setzen viele Landwirte auf Kalkstickstoff bzw. Perlka®. Die Aufrechterhaltung eines gesunden und leistungsfähigen Bodens – unter Rücksichtnahme auf den Umweltschutz – wird für eine nachhaltige Landwirtschaft wichtiger denn je.



## BIOSELECT®

Hochreines Guanidinhydrochlorid und Guanidinthiocyanat finden Verwendung zur Denaturierung von Proteinen bei der Entwicklung und Produktion von Biopharmaka und deren generischen Versionen, den Biosimilars. Außerdem sind es nützliche Reagenzien für die Extraktion von DNA und RNA in der Molekular Diagnostik.



## CREAPURE®

Kreatin ist eine natürliche, körpereigene Substanz. Sie spielt eine zentrale Rolle als Energietransporter und -puffer in jeder Zelle. Teile des täglichen Kreatinbedarfs werden in verschiedenen Organen synthetisiert, der restliche Bedarf muss über die Nahrung (Fisch und Fleisch) aufgenommen werden. Creapure® ist ein Nahrungsergänzungsmittel für die Sporternährung und hat hohen Nutzen als funktionelle Zutat für vegane und vegetarische Ersatzprodukte. Alzchem besitzt eine große Kreatin-Expertise in den weltweiten Märkten und betreibt ein nachhaltiges Verfahren zur Herstellung von Creapure® in einer eigenen Produktionsanlage in Deutschland nach strengen Qualitätskriterien.



## NITRALZ®

Unsere NITRALZ®-Produkte werden als Rohstoffe für die Herstellung von verschiedenen APIs (= aktiven pharmazeutischen Wirkstoffen) eingesetzt, u. a. für die im Weltmarkt langjährig etablierte Arzneimittelgruppe ‚Sartane‘. Sartane haben eine blutdrucksenkende Wirkung und finden Anwendung bei der Behandlung von Herz-Kreislauf- und auch Nierenerkrankungen. Unsere fortschrittliche Destillation verschafft uns einen verlässlich hohen Qualitätsstandard und Reinheit, was für das Einsatzgebiet in Wirkstoffen unerlässlich ist.



Weitere Informationen finden Sie auf unserer Webseite im Bereich Investoren unter folgendem Link: [www.alzchem.com/de/investor-relations](http://www.alzchem.com/de/investor-relations).

**Alzchem Group AG**  
CHEMIEPARK TROSTBERG  
Dr.-Albert-Frank-Str. 32  
83308 Trostberg  
Germany

**Investor Relations & Kommunikation**  
T +49 8621 86-2888  
F +49 8621 86-502888  
[ir@alzchem.com](mailto:ir@alzchem.com)



[alzchem.com](http://alzchem.com)

06/2024 | Dieser Bericht kann in die Zukunft gerichtete Aussagen enthalten, die auf den gegenwärtigen Annahmen und Prognosen der Alzchem Group AG beruhen. Solche Aussagen sind Risiken und Ungewissheiten unterworfen. Diese und andere Faktoren können dazu führen, dass die tatsächlichen Ergebnisse, die Finanzlage, die Entwicklung oder die Leistungsfähigkeit der Gesellschaft wesentlich von den hier abgegebenen Einschätzungen abweichen. Die Gesellschaft übernimmt über die gesetzlichen Verpflichtungen hinaus keinerlei Verpflichtung, solche zukunftsgerichteten Aussagen fortzuschreiben, zu korrigieren oder an künftige Ereignisse oder Entwicklungen anzupassen. | Bildnachweis: AdobeStock: H. Rambold, Halfpoint, blacksalmon, Ljupco Smokovski, Photographic.eu, mh2010, Kaue; iStock: fizkes, Sohl, Tommi, g-stockstudio, Stefan Cojns, LightFieldStudios, emil, lightpoet, Foxy, forest, manufacture, Alzchem Group AG